



LOCATION YOYA - LANTON - BASSIN D'ARCACHON

LOCATION BASSIN D'ARCACHON - CHALET YOYA

Location de chalet Indépendant sur le Bassin d'Arcachon.
Location 2 chambres sur terrain de 220m² clos et sans
vis à vis. Accès direct du chalet au bassin et au sentier du
littoral à pied ou à vélo.

<https://location-yoya-bassin-arcachon.fr>

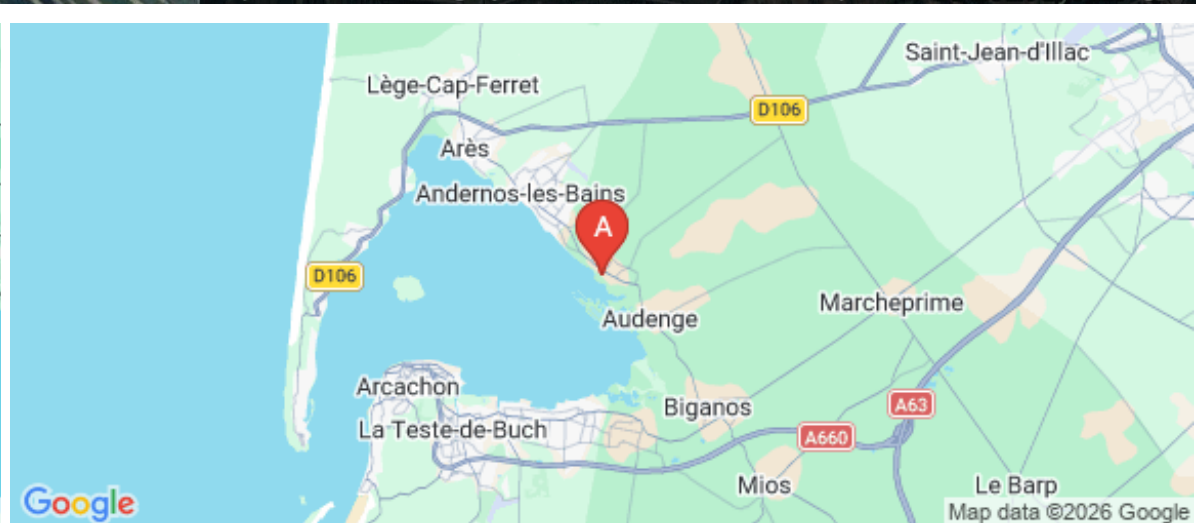
chaletlanton@gmail.com



Adrien et Laïla

+33 6 85 05 73 58

A Location Bassin d'Arcachon - Chalet Yoya:
N°10 les chalets du Teychan, 60 Avenue de la
Libération 33138 LANTON





Location Bassin d'Arcachon - Chalet Yoya



Chalet



5

personnes



2

chambres



32

m²



Entre Arcachon et le Cap Ferret, chalet entièrement équipé, 2 chambres, sur un terrain de 220m² sans vis-à-vis

Chalet bois entièrement meublé et climatisé, idéalement situé en bordure de littoral, dans un parc résidentiel de loisirs avec accès à l'ensemble des services 4 * du domaine (Espace Aquatique avec eau chauffée à 28€°, Jeux pour enfants, Snack, Restaurant, épicerie, animations...) suivant la saison. Accès direct au sentier du littoral toute l'année à pied ou à vélo.

Le chalet de 32 m2 comprend 2 chambres (une avec 1 lit double et la suivante avec 1 lit double et 1 lit de 90), salle de bain, WC séparé, une pièce principale avec coin cuisine tout équipé : Réfrigérateur-congélateur combiné, lave vaisselle, micro onde, cafetière, lave-linge, 4 feux gaz, four, canapé convertible, TV, climatisation réversible.

Terrasse couverte avec salon de jardin, barbecue, jardin ombragé clos de 220m2 sans vis-à-vis avec possibilité de rentrer la voiture.

Parc résidentiel de loisirs apprécié pour son calme et son côté familial. Profitez des différents services sur site : bar, restaurant, épicerie, snack, pizza, tennis, toboggans aquatiques, piscines (1 piscine couverte et chauffée, 1 pataugeoire chauffée, et 2 autres piscines dont 1 chauffée), bassin de baignade, bassin de pêche, mini-golf, location de vélo, boulodromes, sentier du littoral... (Activités accessibles suivant la saison : nous consulter)
Code Hébergeur : OTCDB 00401





Pièces et équipements

<i>Chambres</i>	Chambre(s): 2 Lit(s): 3	dont lit(s) 1 pers.: 1 dont lit(s) 2 pers.: 2
<i>Salle de bains / Salle d'eau</i>	Salle de bains avec douche Salle(s) de bains (avec baignoire): 1	
<i>WC</i>	WC: 1 WC indépendants	
<i>Cuisine</i>	Cuisine américaine Combiné congélation Four à micro ondes Réfrigérateur	Four Lave vaisselle
<i>Autres pièces</i>	Séjour	Terrasse
<i>Media</i>	Télévision	
<i>Autres équipements</i>	Lave linge privatif	Matériel de repassage
<i>Chauffage / AC</i>	Chauffage Climatisation	
<i>Exterieur</i>	Barbecue Salon de jardin	Jardin privé Terrain clos
<i>Divers</i>	Terrasse couverte Cabanon fermé à clé à disposition pour vélo, poussette...	

Infos sur l'établissement



Communs

Habitation indépendante

Dans Parc Résidentiel de Loisirs



Activités

Espace Fitness

Location de vélo pendant la saison



Restauration

Restaurant ouvert pendant la saison



Réseaux



Stationnement

Parking privé sur terrain clos



Services



Extérieurs

Terrain de pétanque

Plan d'eau

Piscine partagée

Piscine couverte

Piscine plein air

Tennis

Mini Golf

Prêt de matériel pour Mini Golf et Tennis Gratuit

Etang de pêche

Matériel de sport

Piscine chauffée

Piscine enfants

Pataugeoire

Table de ping pong

A savoir : conditions de la location

Arrivée 16h

Départ 11h

*Langue(s)
parlée(s)* Français

*Annulation/
Prépaiement/
Dépot de
garantie* Caution de 800€ pour le chalet et les bracelets du
domaine
Caution de 100€ pour le ménage
La caution n'est pas encaissée pendant votre séjour

*Moyens de
paiement*

Petit déjeuner Dépôt de Pain et viennoiserie dans le domaine

Ménage

*Draps et Linge
de maison*

*Enfants et lits
d'appoints*

*Animaux
domestiques* Les animaux ne sont pas admis.

Tarifs (au 20/04/26)

Location Bassin d'Arcachon - Chalet Yoya

Nombre de nuitée minimum en fonction de la saison - 7 nuits minimum Haute Saison

Tarifs en €:	Tarif 1 nuit en semaine (L, M, M, J, D)	Tarif 1 nuit en weekend (V ou S)	Tarif 2 nuits weekend (V+S)	Tarif 7 nuits semaine
--------------	--	-------------------------------------	--------------------------------	-----------------------

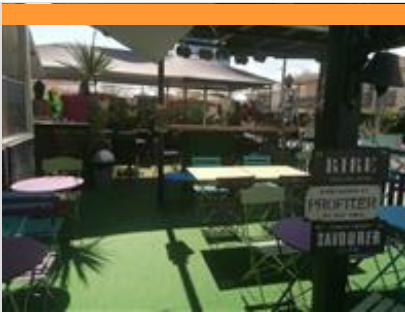
Aucun tarif renseigné (contactez le propriétaire)

Mes recommandations

À voir, à faire à Coeur du Bassin

Balades et randonnées

OFFICE DE TOURISME COEUR DU BASSIN D'ARCACHON
WWW.TOURISME-COEURDUBASSIN.COM



El Caliente

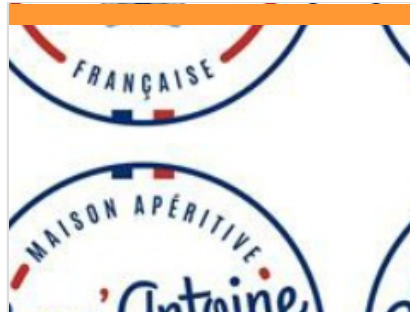
+33 6 05 13 84 99

20 bis avenue de la République

0.9 km
LANTON



El Caliente est un lieu convivial qui propose des plats en restauration rapide à l'extérieur : sandwiches, burgers, américains, pannini, paëlla, glaces, crêpes, café, boissons fraîches. Il est possible d'y venir déjeuner ou dîner avec ou sans réservation. Les plats peuvent être à emporter ou à savourer sur place en terrasse.



L'épicerie de Garg'Antoine

+33 5 40 80 62 52

14 Avenue de la République

<https://gargantoine.fr/>

0.9 km
LANTON



Vous connaissez Gargantua ? Venez découvrir Garg'Antoine ! Garg'Antoine, l'apéritif, ça le connaît ! Issu du milieu paysan, il est tombé dans le pastis de son père quand il était petit. Le saucisson est son bâton de pèlerin, les plaisirs épicuriens sa religion, au point qu'il en a fait son métier. À son comptoir, il partage avec convivialité et générosité une sélection fine de produits apéritifs artisanaux, gourmets et français à emporter ou à déguster sur place accompagnée d'un verre de vin ou d'une bière locale!



Le Cabanon

+33 5 56 82 99 54

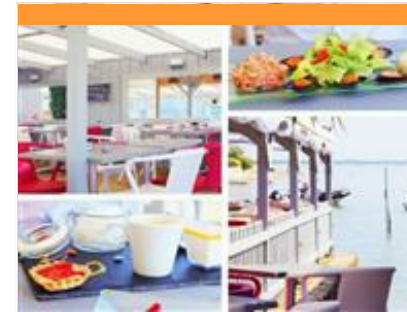
Port de Cassy

<https://restaurantlecabanonlanton.com/>

0.9 km
LANTON



Une terrasse les pieds dans l'eau, des plateaux de fruits de mer et poissons du Bassin et de l'océan... Une adresse sûre du Bassin.



Le Platane

+33 5 56 60 58 98

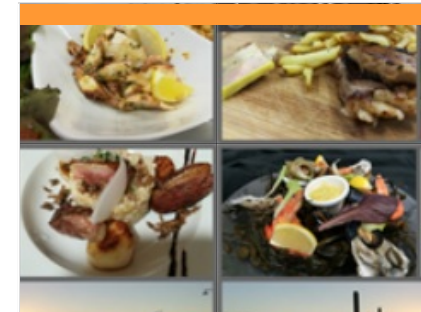
1 allée Thalassa

<https://www.restaurant-leplatane.fr/>

2.1 km
LANTON



Spécialités de fruits de mer et grillades de viandes et poissons. Vue superbe sur le Bassin et terrasse couverte.



La Gravette

+33 5 57 17 55 49

Le port

<http://restaurant-lagravette.com/>

3.7 km
AUDENGE



Situé au Port d'Audenge, le restaurant La Gravette est une adresse incontournable pour savourer une cuisine française traditionnelle dans un cadre convivial. Avec une carte généreuse, cet établissement propose une formule petit-déjeuner; une carte pour les glaces, crêpes et autres gourmandises du goûter; des menus pour les midis et soirs; et une décoration authentique; pour partager de bons moments en famille ou entre amis en bord de bassin. La Gravette vous charmera par son accueil, sa cuisine, et sa proximité au bassin de baignade et aux plages. Ouvertures : - Février à Mars : du mardi au dimanche / de 09h à 23h - Avril à Novembre : du lundi au dimanche / de 09h à 23h



Plage Suzette

Avenue de Californie

0.5 km
LANTON



Le long du sentier du littoral et de ses tamaris, la plage Suzette permet à marée haute de se baigner dans des eaux calmes et en toute saison de profiter du bord de mer. Lieu de baignade à marée haute, elle se transforme en terrain de jeu pour petits et grands à marée basse. Des toilettes publiques sont à disposition. Plage non surveillée et interdite aux chiens.



Bassin de baignade de Lanton

+33 5 56 03 86 00
13B Route de la Plage

0.6 km
LANTON



Vous ressentez l'envie irrésistible de plonger dans une eau bien fraîche, malheureusement la marée est basse... Pas de panique ! Le bassin de baignade de Lanton est un plan d'eau de mer aménagé. Une agréable plage de sable permet aux grands comme aux plus petits de s'installer comme en bord de mer et d'apprécier des moments de baignade en toute sécurité. L'accueil des personnes à mobilité réduite y est également possible puisque le site bénéficie depuis plusieurs années du label "Handiplage" ainsi que d'un Tiralo. La baignade est surveillée en saison estivale par des maîtres nageurs sauveteurs, et des activités ludiques et sportives sont proposées à tous ceux qui le souhaitent, en famille ou seul à partir de 15 ans, avec CAP 33.



Pince mi pince moi

+33 5 57 70 67 56
1 route du Stade

0.8 km
LANTON



Une activité ludique pour les enfants à partir de 5 ans. Pêche aux crabes à l'aide d'une balance, pêche traditionnelle du Bassin d'Arcachon. Découverte de l'environnement à travers cette activité, phénomène des marées.... Sur inscription Office de tourisme Coeur du Bassin.



Aire de jeux de Cassy

Rue du port

0.9 km
LANTON



Aire de jeux pour enfants



Plage de Cassy

12 rue du Port

0.9 km
LANTON



C'est une grande plage sur la droite du port ostréicole de Cassy. La plage est non surveillée et interdite aux chiens. On y trouve des jeux pour enfants et des restaurants, bars et commerces à proximité. Eau à marée haute seulement. La plage dispose d'une douche de plein air et des toilettes avec accès handicapé.

Mes recommandations (suite)

À voir, à faire à Coeur du Bassin

Balades et randonnées

OFFICE DE TOURISME COEUR DU BASSIN D'ARCACHON
WWW.TOURISME-COEURDUBASSIN.COM



Visite de Taussat-les-Bains

+33 5 57 70 67 56

1.0 km
LANTON



Plongez dans l'histoire fascinante de Taussat, l'une des premières stations balnéaires du Bassin d'Arcachon, née à l'époque où les bains de mer faisaient fureur ! Alain, passionné et fin connaisseur des lieux, vous embarque pour une balade au dédale des rues et le long de la plage. Au fil du parcours, il vous dévoile les secrets des villas en bord de mer et les illustres personnages qui y ont séjourné. Imaginez Toulouse-Lautrec profitant de ses étés à la Villa Bagatelle, François Mauriac trouvant l'inspiration à la Villa Sainte-Marguerite, ou encore l'ancienne « Molaire », aujourd'hui connue sous le nom évocateur de « Château Castel Landou ». Laissez-vous séduire par le charme intemporel de ces ruelles pittoresques, véritables passages secrets menant tout droit à la Sur réservation auprès de l'Office de Tourisme du Coeur du Bassin.



Le Taouley

+33 6 66 59 83 22
53 route de Bordeaux

2.3 km
LANTON



Le Taouley vous propose des activités de padle et de surf. Depuis Cassy à Lanton, profitez de balades en stand up paddle sur le nord du bassin d'Arcachon, un sport nautique accessible à tous à partir de neuf ans et sans limite d'âge à la découverte d'un littoral encore préservé. Les sorties sont encadrées en toute sécurité par un moniteur diplômé, avec un cours d'initiation avant de débiter la balade. Respectueux de l'environnement, le stand up paddle se pratique au gré du vent et des marées. Partez à la découverte des oiseaux du domaine de Certes dans la baie de Lanton et de notre patrimoine ostréicole et architectural. Au départ de Cassy, laissez-vous embarquer en direction de la plage de Jenny à l'Océan, un endroit préservé avec peu de monde, et découvrez le surf (à partir de 7 ans). N'attendez plus, jetez-vous à l'eau pour profiter ensemble des merveilles du bassin !



Domaines de Certes - Graveyron

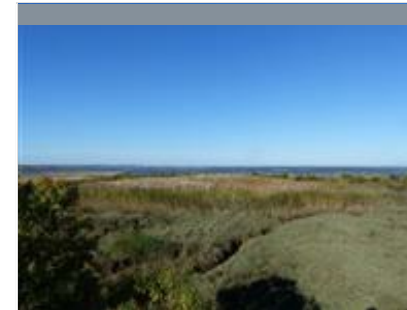
+33 5 56 82 71 79
47 avenue de Certes

<https://www.gironde.fr/domainedecertes>

2.5 km
AUDENGE



La confrontation entre l'eau douce et l'eau salée agit certes sur la nature, mais aussi sur l'homme qui a modelé le paysage au rythme de ses activités économiques : vocations agricoles, salicoles, piscicoles et forestières. Ces Espaces Naturels Sensibles se caractérisent pour le domaine de Certes avec des digues aménagées par l'Homme : marais salants et anciens réservoirs à poissons, et pour le domaine de Graveyron : prairies humides et prés salés. Cet espace abrite de nombreuses populations d'oiseaux tout au long de l'année, dont certaines espèces rares et protégées.



Ile de Malprat

+33 5 57 70 67 56

<http://www.tourisme-coeurdubassin.com>

6.4 km
BIGANOS



Au milieu du delta de l'Eyre, l'île de Malprat («mauvais près») fut endiguée à la fin du XVIIIème siècle à des fins salicoles puis cette activité fut remplacée par la pisciculture extensive. Cette île de 140 hectares, entourée de 11 écluses, possède 19 bassins et un réseau de canaux profonds alimentés uniquement en eau saumâtre (60 hectares). Un écosystème prairial favorise le développement de certaines espèces floristiques et faunistiques (amphibiens, loutre, cistude, vison, anatisés, insectes) car il est alimenté uniquement en eau douce (précipitations, puits artésien). La visite n'est possible qu'accompagné par un guide, sur réservation auprès de l'office de tourisme.



Sortie de L'Eyre vers le Delta au Teich

+33 6 89 21 46 21
<https://canoandco.fr/fr>

13.7 km
MIOS



Rivière jeune d'un point de vue géologique, La Leyre transporte du sable, qui s'accumule dans les méandres. Le canoë offre une chance pour découvrir en douceur cet espace naturel riche et fragile. Cette randonnée vous fait vivre le passage naturel entre forêt-galerie et la mosaïque de milieux du Delta à ciel ouvert, entre Mios ville départ et Le Teich ville d'arrivée. Ce segment de rivière est soumis aux influences de la marée qui lors des gros coefficients peut faire ralentir le courant lisse qui vous transporte. La réglementation impose à tous les pratiquants de savoir nager avant de partir naviguer en canoë. Cette activité est proposée aux enfants nageurs, accompagnés de leurs parents, à partir de 6 ans. Il est recommandé de vous adresser au préalable aux socio-professionnels, loueurs de canoës du secteur.

Mes recommandations (suite)

À voir, à faire à Cœur du Bassin

Balades et randonnées

OFFICE DE TOURISME COEUR DU BASSIN D'ARCACHON
WWW.TOURISME-COEURDUBASSIN.COM



L'atelier n°3 - Ludovic ORTIZ

+33 5 56 82 84 62

Rue Port Cassy

<https://huitres-ortiz.jimdofree.com/>

0.8 km

LANTON



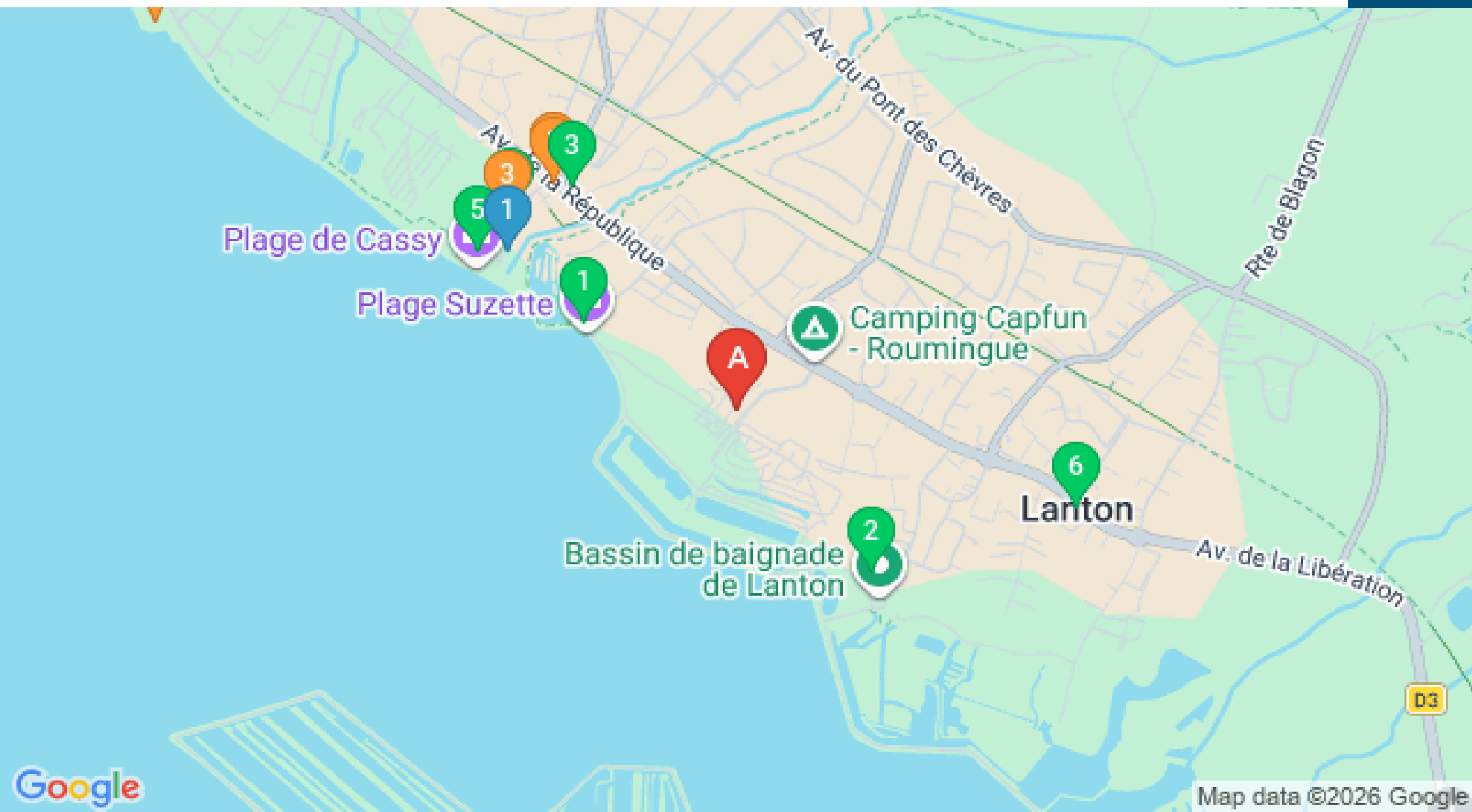
Spécialités : huîtres, moules, crevettes, bulots, bigorneaux et autres fruits de mer. Terrasse couverte sur le port. Le restaurant est ouvert du 15/05 au 30/09. La vente au détail d'huîtres est ouverte à l'année, le vendredi matin.

Mes recommandations (suite)

À voir, à faire à Coeur du Bassin

Balades et randonnées

OFFICE DE TOURISME COEUR DU BASSIN D'ARCACHON
WWW.TOURISME-COEURDUBASSIN.COM



: Restaurants : Activités et Loisirs : Nature : Culturel : Dégustations

Mes recommandations (suite)

À voir, à faire à Coeur du Bassin

Balades et randonnées

OFFICE DE TOURISME COEUR DU BASSIN D'ARCACHON
WWW.TOURISME-COEURDUBASSIN.COM



: Restaurants : Activités et Loisirs : Nature : Culturel : Dégustations